

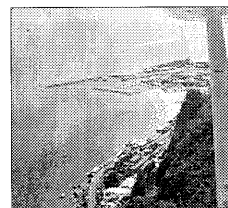
TERRACINA In città un sodalizio per risolvere l'annoso problema tipico di tutta la costa laziale

# Foci insabbiate dei porti, nasce un coordinamento

Un coordinamento permanente per dare soluzione al problema della barre sabbiose che ostruiscono le foci dei porti locali. L'iniziativa è stata decisa l'altro ieri, presso i locali della Cooperativa La Sirena, dove si sono riuniti i rappresentanti della cooperativa La Sirena, del Sib Confcommercio, del Consib, del Consorzio Porto Del Sisto e dell'associazione Città Partecipata. I presenti hanno espresso la convinzione che i ricorrenti insabbiamenti delle entrate del porto canale, del canale Portatore e del Sisto potrebbero essere evitati con una manutenzione periodica e ordinaria. Quella sabbia, anzi, recita un comunicato delle organizzazioni partecipanti all'incontro, «potrebbe divenire una risorsa, utilizzandola per il ripascimento e il miglioramento della qualità del litorale di ponente». «Con il convincimento di tutti continua la nota che solo attraverso l'unione si potranno affrontare e risolvere con maggior facilità questa ed

altre problematiche cittadine, si è costituito un coordinamento permanente, aperto anche ad altre categorie e associazioni». Il coordinamento promette che «nei prossimi giorni saranno contattate altre organizzazioni e associazioni cittadine per allargare il coordinamento e operare in massima sinergia, nella consapevolezza che la soluzione dei proble-

**Partecipano all'iniziativa la coop La Sirena, Sib Confcommercio, Consib, Consorzio Del Sisto e Città Partecipata**



mi passa attraverso l'impegno unitario e comune della parte operativa e sensibile della cittadinanza». Gli intervenuti termina la nota hanno, infine, concordato di ricercare gli apporti e l'impegno degli eletti, a partire da quelli locali, nelle diver-

se istituzioni, siano essi comunali, provinciali che regionali, prescindendo da ogni valutazione di appartenenza a schieramenti politici». In effetti, alcune settimane fa, Gianfranco Sciscione, neo consigliere regionale, aveva annunciato «con molta soddisfazione che nel corso di un incontro a Roma con Renata Polverini, la governatrice della Regione La-

zio» gli aveva «garantito il suo impegno per avviare a soluzione il problema annoso della barra sabbiosa che ostacola le manovre delle imbarcazioni all'ingresso del porto di Terracina». Sciscione aveva anche affermato che i tempi sarebbero sta-



Il porto di Terracina e Focce Sisto

ti brevi, «anche a costo di saltare alcuni passaggi burocratici che renderebbero farraginoso l'iter di realizzazione». Qualche giorno più tardi, aveva promesso di darsi da fare anche per le altre foci.

Andrea Di Lello